

## Service - Cat

---



### Accesso al Gestionale



Nella maschera di autenticazione è possibile:  
Selezionare la Ditta in Gestione  
Selezionare l'Anno in Gestione  
Selezionare la Sede  
Selezionare l'Operatore con relativa Password  
Accedere alle Gestione Riservate

The screenshot shows a login window titled "Autenticazione Procedura GenesisEP". It contains the following fields and buttons:

- Ditta in Gestione:** A dropdown menu for "Ditta" with "Soc.Coop" selected, and a dropdown for "Anno" with "2013" selected.
- Sede:** A dropdown menu with "T -" selected, and a text field for "Case" containing "LG OR ALXX".
- Operatore:** A dropdown menu for "Operatore" with "1" selected, and a text field for "FutureTouch".
- PassWord:** A text field containing "xxxxx" with a yellow highlight.
- Gestioni Riservate:** A section with four buttons: "Gestione Ditte", "Gestione Operatori", "Gestione Anni", and "Gestione Sedi".
- Buttons:** "Conferma" and "Annulla" buttons are located at the bottom right.



# Panoramica Funzionalità

## Modulo Base

- Parametri
- Contatori
- Parametri Comunicazione

## Anagrafiche

- Clienti
- Fornitori – Case Madri
- Magazzini
- Ubicazioni di Magazzino
- Articoli Componenti e Modelli
- Corrieri
- Mod. di Pagamento
- Mod. di Trasporto
- Aliquote Iva
- Tecnici
- Codici Iris
- Zone e giri di Zona (\*)

## Banco

- Accettazione Rapida
- Completamento accettazione

## Gestione Schede

- Accettazione
- Gestione Ricerca Modifica Schede
- Schede in attesa da più giorni (\*)
- Schede in attesa consegna (\*)
- Export Excel per Casa Madre (\*)
- Situazione Schede di Inventuti
- Emissione D.d.T. di consegna
- Prodotti da riconsegnare a Cliente
- Gestione Preventivi

## Riparazione

- Serbatoio Lavori
- Serbatoio Appuntamenti
- Composizione Invio Kit Valigia (\*)
- Rientro Kit Valigia (\*)
- Composizione Invio Moduli (\*)
- Rientro Moduli (\*)
- Gestione Riparazione dei Kit

## Ordini

- Generazione Aut. Ordini
- Generazione Aut. Ordini Main (\*)
- Generazione Aut. Ordini Rip.Kit (\*)
- Generazione Aut. Ordini Moduli (\*)
- Gestione Ordini a Fornitore

## Magazzino

- Ricevimento Merce
- Trasferimento tra Magazzini
- Gestione Magazzini
- Evasione Richieste Tecnici
- Stampa Situazione Magazzini
- Scheda Movimentazione Articolo
- Trasferimento Apparati tra sedi (\*)
- Causali di Magazzino

## Commerciale

- D.d.t. a Cliente
- D.d.t. a Fornitore
- Fatture
- Note Credito
- Ricevute Fiscali
- Controllo Documenti Emessi (\*)

## Statistiche

- Stat. Tipologia Prodotto
- Stat. Tempi Lavorazione Rma (\*)
- Stat. Moduli Invio-Rientro (\*)
- Statistica PKI (\*)

## Utilità

- Importazione Iris da C.M.
- Importazione Modelli da C.M.
- Importazione Tariffe da C.M.

## Ordini dei C.a.t. (\*\*)

- Richieste dei C.a.t.
- Gestione Evasione Richieste

## Servizi Comunicazione

### SAMSUNG

- Internet Transfer
- Trasferimento Contabile
- Segnala Apparato non ricevuto
- Lista attesa ricambi

### LG

- Xlift Richieste Call Center
- Xlift Invia Lavori in Pending
- Xlift Invia Lavori Conclusi

### PHILIPS

- Modulo Philips

(\*) Professional

(\*\*) se presente Modulo Web



# Moduli Aggiuntivi

## Contabilità

Commerciale

- Collegamenti documenti in contabilità

Magazzino

- Controllo Costi
- Valorizzazione di Magazzino

Menù Contabilità

- Prima Nota
- RegISTRAZIONI Iva
- Corrispettivi
- Movimenti contabili
- Partitari
- Bilancio
- Bilancio Cee
- Libri Iva
- Libro Giornale
- Intesta Bollati
- Piano Conti
- Piano Conti Cee
- Numeri Registri Iva
- Chiusura-Apertura Bilancio
- Stampa Saldi Chiusura
- Elenco telematico Clienti-Fornitori

## MODULO WEB

Clienti Privati

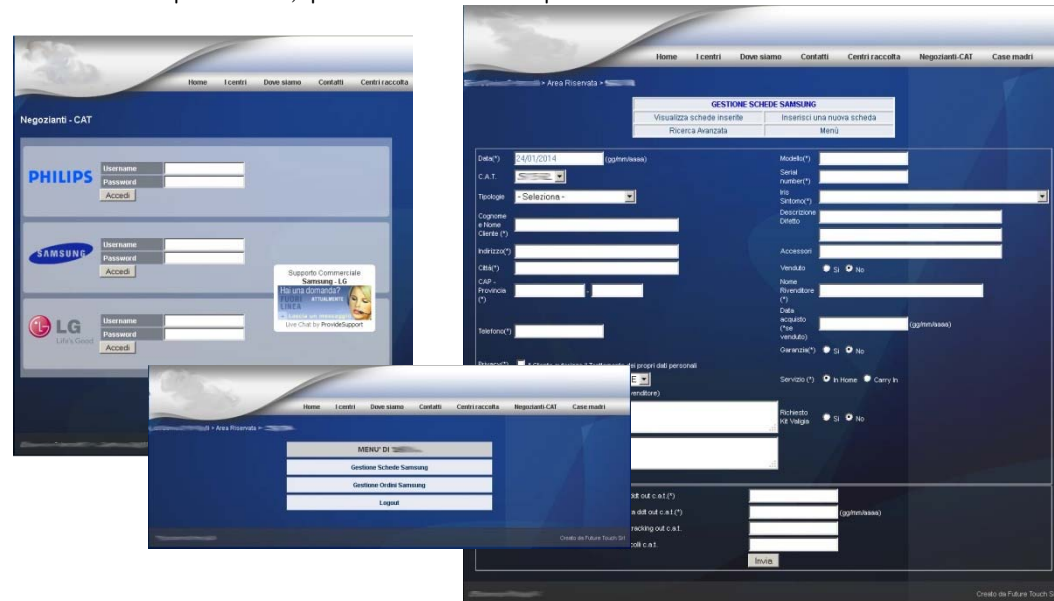
- Accesso con utente e password Cliente per controllare lo stato della riparazione

Negozianti

- Accesso con utente e password per inserire direttamente l'Rma della richiesta di riparazione o richiesta di Moduli
- Visualizzazione stato Moduli
- Inserimento Restituzione Moduli
- Visualizzazione con ricerca delle Rma
- Inserimento Ordini di Componenti
- Visualizzazione Stato Ordine Componenti

Case Madri

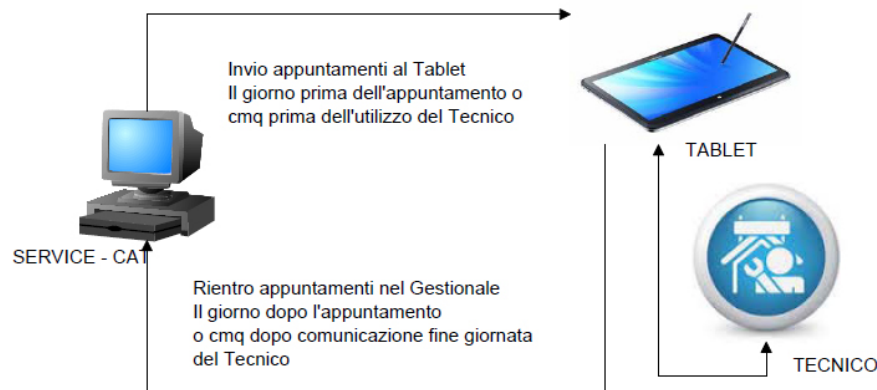
- Accesso con utente e password per visualizzare e ricercare tutte le Rma dei loro prodotti, possibilità di esportazione Excel.



# Moduli Aggiuntivi

## INTEGRAZIONE DISPOSITIVI TABLET

Service-cat è in grado di inviare e ricevere tutte le Informazioni necessarie allo svolgimento dell'intervento esterno, al dispositivo Tablet del Tecnico. E' necessaria una piattaforma Internet per la Comunicazione.



OPERATORE IT  
Data 29/01/2014

EUROTABLER ver 1.0

APPUNTAMENTI DEL GIORNO

- VERDI DANIELA :: dalle 12:30 alle 14  
VIA SAN SEBASTIANO 79 - 00065 FIANO ROMA (RM)
- BIANCHI CLAUDIO :: dalle 16 alle 18  
VIA SAN FLORO 10 - 00173 ROMA (RM)
- ROSSI MARIO :: dalle 9 alle 10.30  
VIA PIO VIII 1 - 00165 ROMA (RM)

Appuntamento Riconsegna

CHIUDI MAPPA

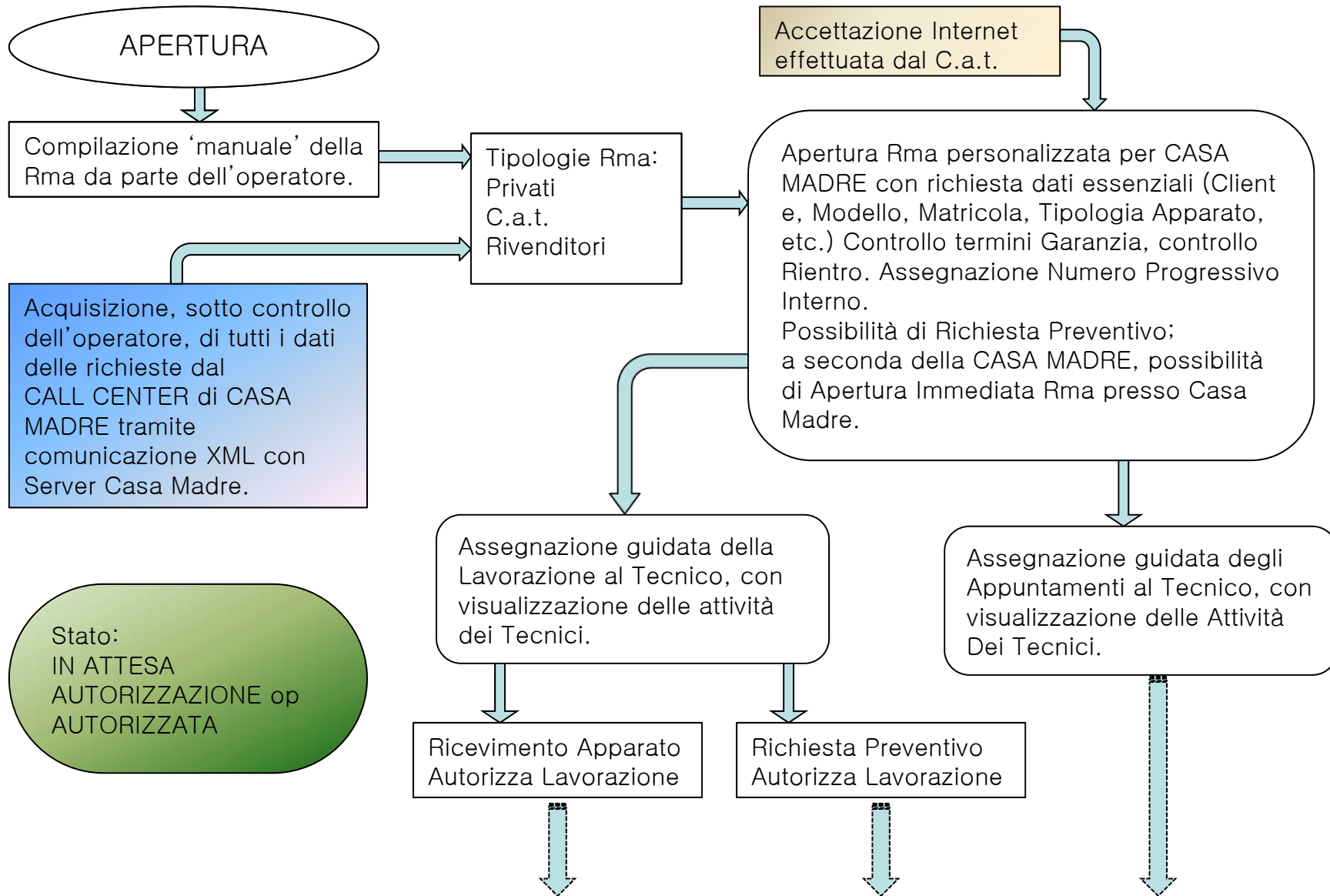
## ACCETTAZIONE AL BANCO

Si tratta di una appendice di Service-Cat realizzata per il rapido inserimento delle Rma di tutte le Case Madri gestite dal Centro. La funzione di Ricerca è in grado di dare al Cliente informazioni immediate sullo stato della Lavorazione.

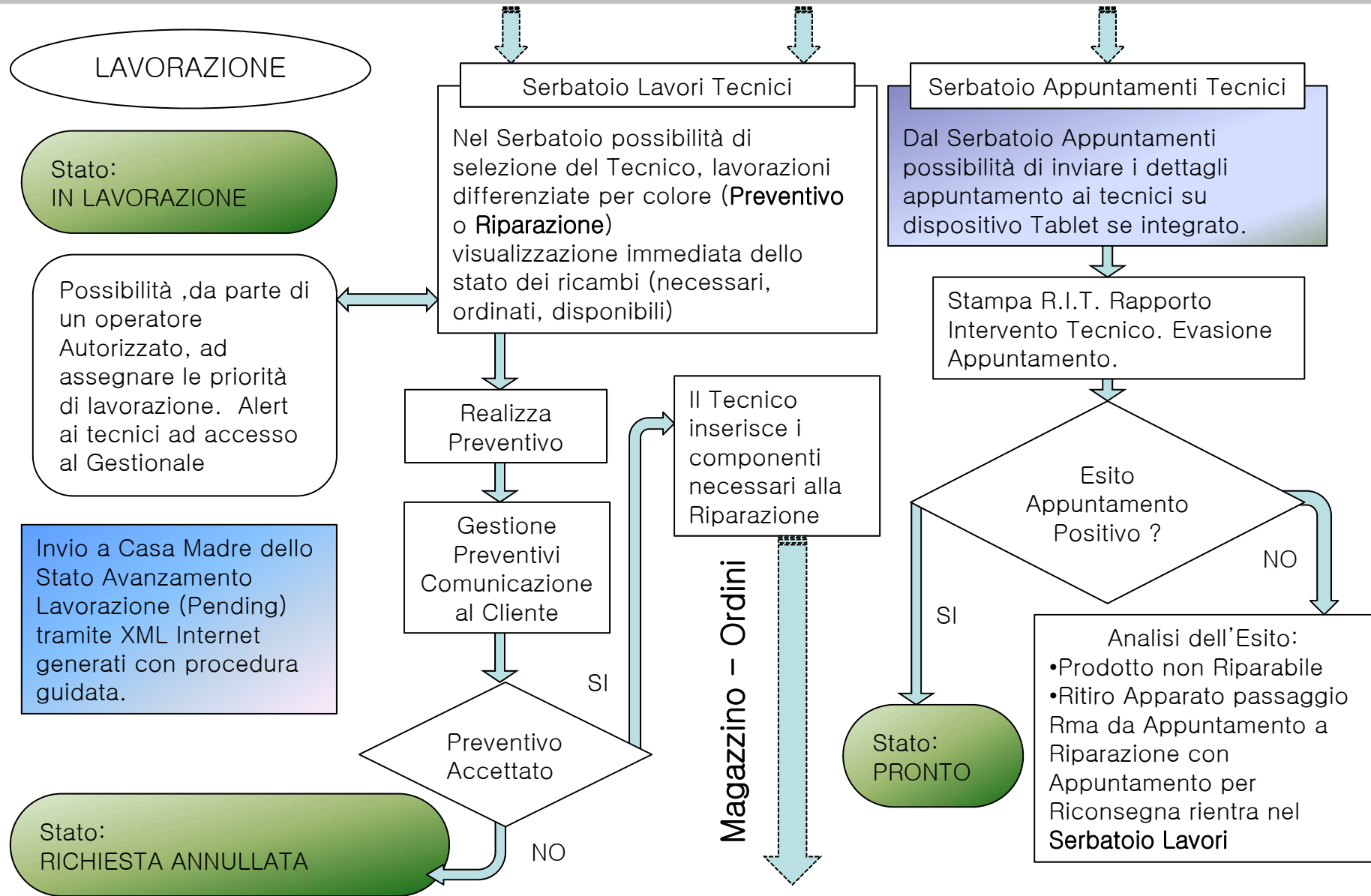
Accettazione-Generali (ver. SQL 2008.50) \*\*\* ACCETTAZIONE \*\*\* <Operatore: FutureTouch>

SAMSUNG LG PHILIPS Saeco GAGGIA RS Oregon Altri Brand

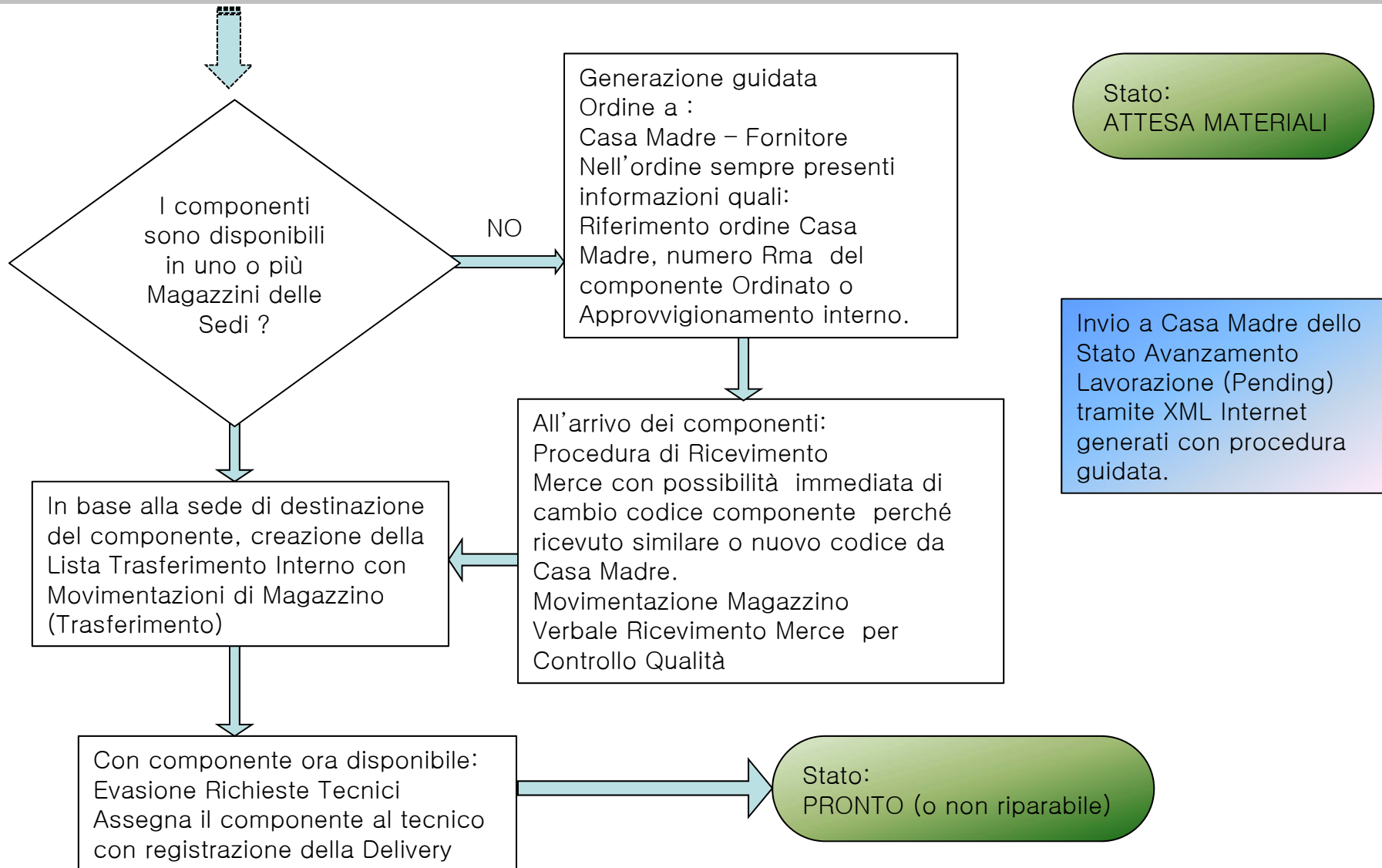
# Flusso Generale Gestionale: Apertura Rma



# Flusso Generale Gestionale: Lavorazione



# Flusso Generale Gestionale: Magazzini - Ordini a Fornitori



## Flusso Generale Gestionale: Riconsegna Apparato

---

CONSEGNA

Stato:  
CONSEGNATO

Completamento Rma con dati e conteggi finali.  
Riconsegna apparato tramite Serbatoio Appuntamenti Tecnici o Ritiro diretto del Cliente  
Generazione DDT in caso di Rivenditore o C.a.t.

Generazione Ricevuta Fiscale e-o Fattura

Invio a Casa Madre delle informazioni per la chiusura della Rma anche presso Casa Madre.  
A seconda della Casa Madre, invio rapporto Contabile.